

+34 657 547 441

Selma

info@selmarealty.com

Real Estate & Management

Belvederes 12

Référence: SR1500134



Chambres: 3

Salles de bains: 3

M²: 183

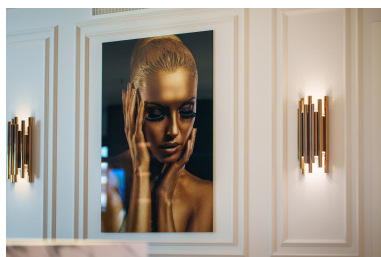
Prix: 2 750 000 €

Statut: Vente

Type de propriété:
Penthouse

Places de parking: 4

Jour d'impression: 18th avril
2026





Vue d'ensemble:

Palacetes Los Belvederes, 12, Nueva Andalucía — Penthouse duplex de luxe avec vues panoramiques

Découvrez ce penthouse duplex de luxe exclusif situé à Palacetes Los Belvederes, 12, Nueva Andalucía, dans l'un des complexes les plus prestigieux de Marbella, dans le quartier recherché de Nueva Andalucía. Cette propriété unique, proposée en exclusivité, allie design contemporain et élégant style scandinave, créant une atmosphère chaleureuse, lumineuse et sophistiquée.

Le bien dispose de **183 m² construits** et de **181 m² de terrasses spectaculaires**, parfaites pour profiter du style de vie méditerranéen. Il comprend **trois grandes chambres avec salle de bains en suite** et un WC invités. Les salles de bains bénéficient du **chauffage au sol**, tandis que l'ensemble de la propriété se distingue par son **parquet en chêne en chevrons**, ses **fenêtres triple vitrage ultra-UV** et son double vitrage pour un confort et une efficacité énergétique optimaux.

Le salon ouvert donne accès à une **grande terrasse privée avec vues imprenables sur la mer et la montagne**, idéale pour se détendre ou recevoir. L'espace extérieur comprend une **cuisine extérieure entièrement équipée et un espace barbecue**, ainsi que des plantes UV de haute qualité assurant intimité et esthétique.

À l'étage supérieur, la propriété offre une **piscine privée** et de vastes terrasses avec **vues panoramiques sur la mer, le lac et les montagnes**, en faisant une résidence exceptionnelle pour ceux qui recherchent exclusivité et intimité sur la Costa del Sol.

Livré **entièrement meublé**, avec **cuisine équipée, placards intégrés, climatisation**, ainsi que **2 places de parking souterrain et 2 places pour buggy de golf**, idéal comme résidence principale ou investissement de luxe.

Caractéristiques:

Climatisation, Parking, Chauffage, Sécurité 24H, Système d'alarme, Jardin privé, Piscine, Salle de stockage, Vue sur la mer, Vue sur les montagnes, Luxe