

+34 657 547 441

Selma

Real Estate & Management

info@selmarealty.com

Villa en El Mirador, Marbella

Referencia: 388944



Dormitorios: 7

Baños: 5

M²: 692

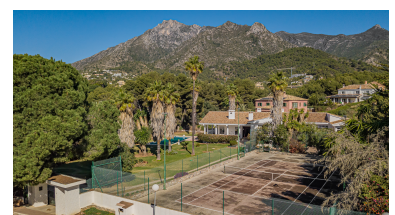
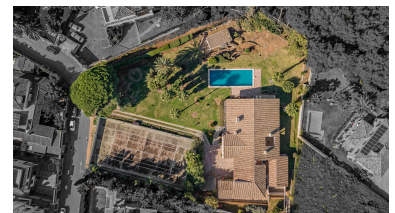
Precio: 3.000.000 €

Estado: Venta

Tipo de propiedad: Villa

Plazas: por petición

Día de la impresión : 2nd
Febrero 2026



Descripción:

Una encantadora propiedad en una pintoresca y tranquila zona residencial por encima del centro de Marbella, con el más magnífico telón de fondo de La Concha. Una fantástica oportunidad de inversión situada en una zona residencial segura de Marbella, La Montua, a sólo 5 minutos del centro de Marbella. Ha sido perfectamente construida sobre una gran parcela elevada de 4.396 m2, ofreciéndole las más espectaculares vistas al mar.

Una finca orientada al sur que se beneficia de interminables horas de luz solar, una distribución única distribuida en tres niveles, con amplias zonas de estar y generosos dormitorios. El sótano puede convertirse en el espacio de entretenimiento definitivo, un gimnasio privado o incluso una sala de cine. Las posibilidades son infinitas. Además, la parcela cuenta con enormes jardines, múltiples zonas de estar cubiertas, una gran piscina privada y pista de tenis. ¡Una verdadera oportunidad en una ubicación fantástica en Marbella!

Destacado:

Aire acondicionado, Plazas, Calefacción, Sistema de alarma, Jardín privado, Piscina, Trastero, Vistas a la montaña, Lujo, Golf